

Standaardresultaten

Strooien:	<b>Centraal Links</b>	Ingestelde snelheid	<b>30</b> km/h
Ingestelde breedte	<b>7</b> m	Ingestelde dosering	<b>15</b> g/m <sup>2</sup>
		Zoutsoort	<b>Droog</b>

Werkelijke strooibreedte

Breedte afgeleid uit de verdelingsproef

Tussen grenzen zoutstrook op de grond:	<b>7.5</b> meter
	<b>4.5</b> m. links <b>3</b> m. rechts

Meting van de dosering (d2)

Duur van de proef	<b>36 sec</b>	Normaal opgevangen massa (kg)	<b>31.500</b>
-------------------	---------------	-------------------------------	---------------

Verdeling 1

Werkelijk opgevangen massa (kg)	<b>34.480</b>
Gemiddelde dosering over de werkelijke strooibreedte:	
Tussen grenzen zoutstrook op de grond:	<b>15.3</b> g/m <sup>2</sup>

Verdeling 2

Werkelijk opgevangen massa (kg)	<b>34.300</b>	Werkelijk opgevangen massa (kg)	<b>34.012</b>
Gemiddelde dosering over de werkelijke strooibreedte:		Gemiddelde dosering over de werkelijke strooibreedte:	
Tussen grenzen zoutstrook op de grond:	<b>15.2</b> g/m <sup>2</sup>	Tussen grenzen zoutstrook op de grond:	<b>15.1</b> g/m <sup>2</sup>

Gemiddelde

Verdeling 3

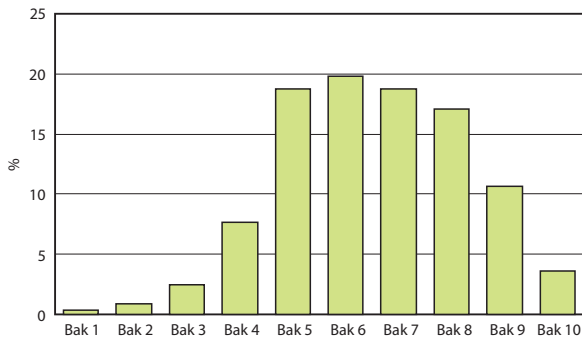
Werkelijk opgevangen massa (kg)	<b>33.256</b>
Gemiddelde dosering over de werkelijke strooibreedte:	
Tussen grenzen zoutstrook op de grond:	<b>14.8</b> g/m <sup>2</sup>

Debiet > de 8%

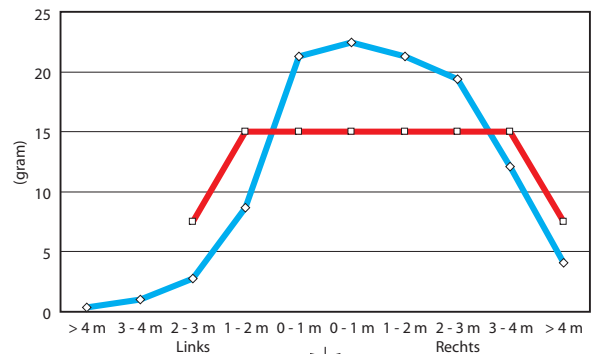
Dwarsverdeling (r2)

Dwarsverdeling (r2)					Extrapolatie dwarse dosering = % x 15.1 g/m <sup>2</sup>	
LINKS	Bak 1	13.32	gram	0.3%		0.4 g/m <sup>2</sup>
	Bak 2	34.6	gram	0.9%		1.0 g/m <sup>2</sup>
	Bak 3	95.07	gram	2.4%		2.8 g/m <sup>2</sup>
	Bak 4	297.07	gram	7.6%		8.7 g/m <sup>2</sup>
	Bak 5	731.08	gram	18.8%		21.3 g/m <sup>2</sup>
	Bak 6	769.67	gram	19.8%		22.4 g/m <sup>2</sup>
	Bak 7	730.85	gram	18.8%		21.3 g/m <sup>2</sup>
RECHTS	Bak 8	665.13	gram	17.1%		19.4 g/m <sup>2</sup>
	Bak 9	414.75	gram	10.7%		12.1 g/m <sup>2</sup>
	Bak 10	140.55	gram	3.6%		4.1 g/m <sup>2</sup>
TOTAAL		3892.09	gram			

Resultaat van proef r2: verdeling over de verschillende bakken (% per bak)



Resultaat van proef r2: extrapolatie van de dwarse verdeling (% per bak x gemiddelde dosering tussen punten waar zout is gevallen)



Dosering en dwarsverdeling